

# Magnisal®

Το κορυφαίο λίπασμα νιτρικού μαγνησίου

# Περιεχόμενα

- ❖ Τι είναι το Magnisal<sup>®</sup> Ανάλυση προϊόντος
- ❖ Τα οφέλη του Magnisal<sup>®</sup>
- ❖ Magnisal<sup>®</sup> ή θειικό μαγνήσιο;
- ❖ Εφαρμογές του Magnisal<sup>®</sup>
- ❖ Συμπτώματα έλλειψης μαγνησίου - τροφοπενία
- ❖ Magnisal<sup>®</sup> και Nutrigation<sup>™</sup> (υδρολίπανση)
- ❖ Magnisal<sup>®</sup> και διαφυλλική θρέψη
- ❖ Magnisal<sup>®</sup> και άλλα λιπάσματα της Haifa

# Magnisal<sup>®</sup> = Μαγνήσιο + Νιτρικό άζωτο

## Μαγνήσιο

- ❖ Κύριο συστατικό του μορίου της χλωροφύλλης
- ❖ Σημαντικός παράγοντας για την φωτοσύνθεση και τον σχηματισμό των υδατανθράκων
- ❖ Σχετίζεται με πολλές ενζυμικές αντιδράσεις
- ❖ Βοηθά στην παραγωγή ενέργειας - τροφοπενία

# Magnisal® = Μαγνήσιο + Νιτρικό άζωτο

## Νιτρικό άζωτο

- ♥ Ιδανική πηγή αζώτου
- ♥ Προάγει την απορρόφηση και μετακίνηση του μαγνησίου μέσα στο φυτό – συνεργιστική δράση

# Ανάλυση προϊόντος

N ολικό	11,0%
N-NO <sub>3</sub>	11,0%
MgO	16,0%
Mg	9,7%
pH (σε διάλυμα 5%)	4,1
Αδιάλυτα στερεά	300 ppm
Φαινόμενη πυκνότητα	0,7 g/cm <sup>3</sup>

**Συσκευασία:** Σε σακιά των 25 kg



# Τα οφέλη του Magnisal®

Μια ιδανική πηγή μαγνησίου

- ❖ Απορροφάται γρήγορα και αποτελεσματικά
- ❖ Είναι απαλλαγμένο χλωρίου, νατρίου και κάθε άλλου επιζήμιου στοιχείου για τα φυτά
- ❖ Περιέχει αποκλειστικά απαραίτητα θρεπτικά
- ❖ Πλήρως υδατοδιαλυτό
- ❖ Ιδανικό για Nutrigation™ (υδρολίπανση) και για διαφυλλικούς ψεκασμούς θρέψης

# Τα οφέλη του Magnisal®

- ❖ **Εσπεριδοειδή**      Αυξάνει το μέγεθος των καρπών
- ❖ **Αμπέλι**              Αυξάνει τη σοδειά και την συγκέντρωση σακχάρων
- ❖ **Μήλα**                Ελαχιστοποιεί την τροφοπενία ψευδαργύρου
- ❖ **Πατάτα**              Αυξάνει την ξηρά ουσία και βελτιώνει την ποιότητα
- ❖ **Σιτάρι**                Αυξάνει την συγκέντρωση πρωτεϊνών και στο χειμερινό σιτάρι βοηθά στην προστασία από Septoria
- ❖ **Ζαχαρότευτλα**      Αυξάνει τη σοδειά και την συγκέντρωση σακχαρόζης

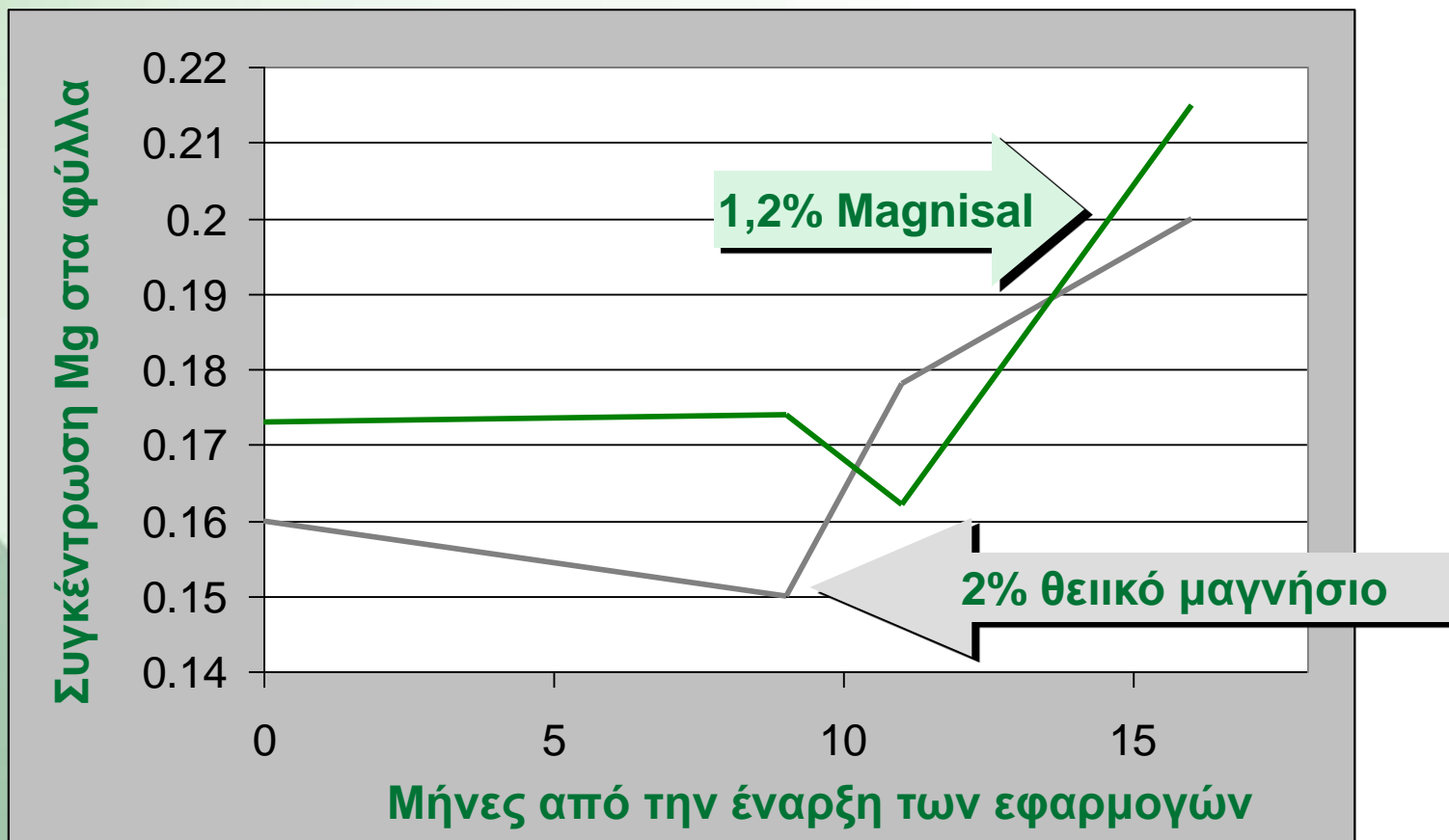
# Magnisal<sup>®</sup> ή θειικό μαγνήσιο;

	Magnisal	Θειικό μαγνήσιο
Υδατοδιαλυτότητα στους 20°C	2.250 g/l	252 g/l
Αδιάλυτα στερεά	300 ppm	3.000 - 5 .000 ppm
Συμβατότητα με ασβεστούχα λιπάσματα	πλήρης	καμία



# Magnisal® ή θειικό μαγνήσιο;

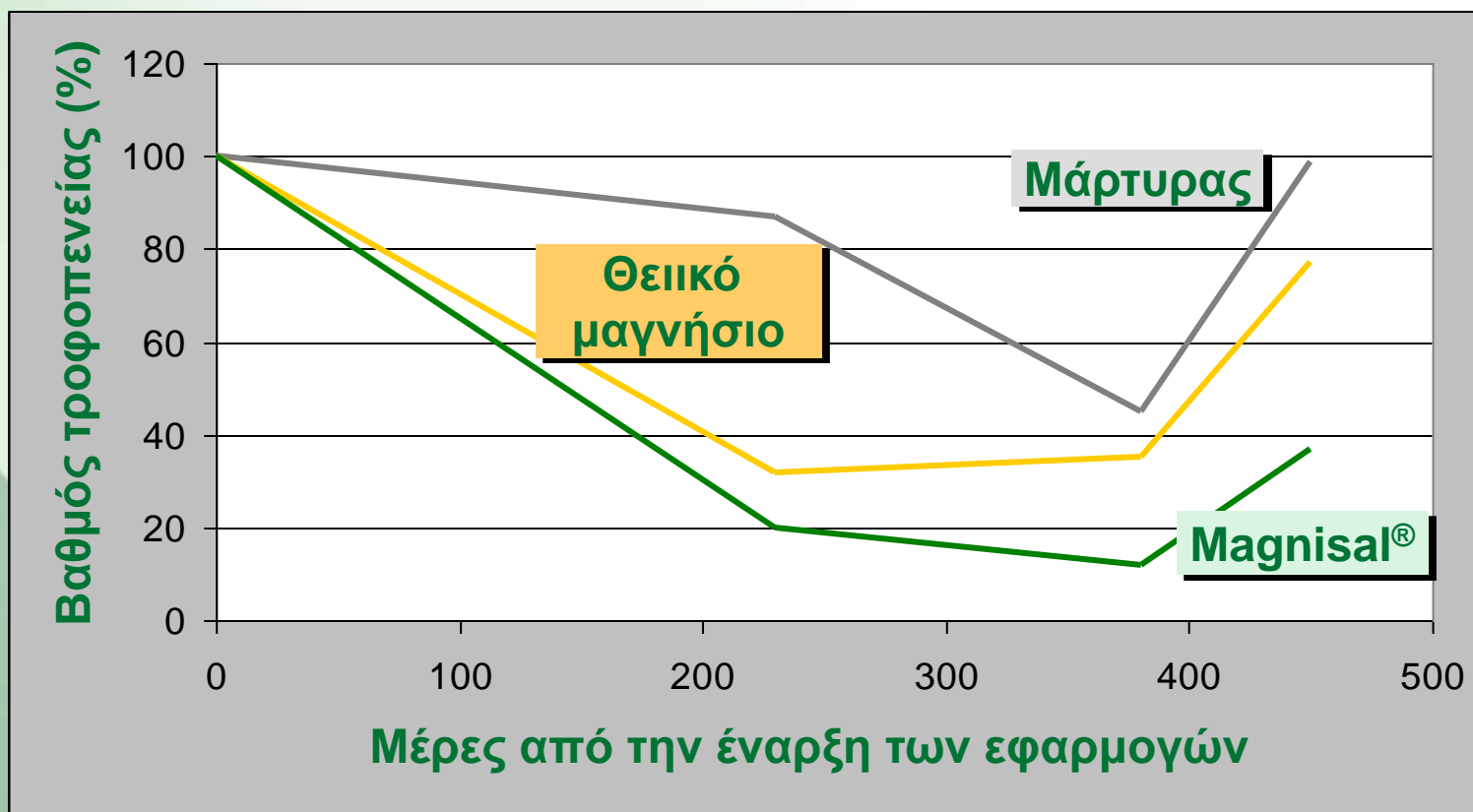
Σύγκριση διαφυλλικής θρέψης σε εσπεριδοειδή



Το Magnisal® βελτιώνει την πρόσληψη μαγνησίου

# Magnisal<sup>®</sup> ή θειικό μαγνήσιο;

Αποτελεσματικότητα ψεκασμών σε εσπεριδοειδή με εμφανή συμπτώματα τροφοπενίας μαγνησίου



Το Magnisal<sup>®</sup> δρα πιο αποτελεσματικά στην καταπολέμηση της τροφοπενίας μαγνησίου

# Magnisal<sup>®</sup> ή θειικό μαγνήσιο;

Συνιστώμενες δοσολογίες διαφυλλικών εφαρμογών

	Magnisal <sup>®</sup>	Θειικό μαγνήσιο
Εσπεριδοειδή	1,2%	2%
Πατάτα	300 g/στρ	1 kg/στρ

Η υψηλότερη αποτελεσματικότητα του Magnisal<sup>®</sup> επιτρέπει την μειωμένη εφαρμογή δοσολογιών.

# Συμπτώματα έλλειψης μαγνησίου

Μια ιδανική πηγή μαγνησίου

- ❖ Κίτρινες περιοχές εμφανίζονται μεταξύ των αγωγών αγγείων στα φύλλα
- ❖ Τα συμπτώματα εμφανίζονται πρώτα στα γηραιότερα φύλλα και σιγά-σιγά επεκτείνονται και στα νεότερα καθώς η έλλειψη μαγνησίου αυξάνεται
- ❖ Η νέκρωση των φύλλων μπορεί να ακολουθήσει σε προχωρημένα στάδια τροφοπενίας



# Συμπτώματα έλλειψης μαγνησίου



Εσπεριδοειδή



Αμπέλι



Μήλα



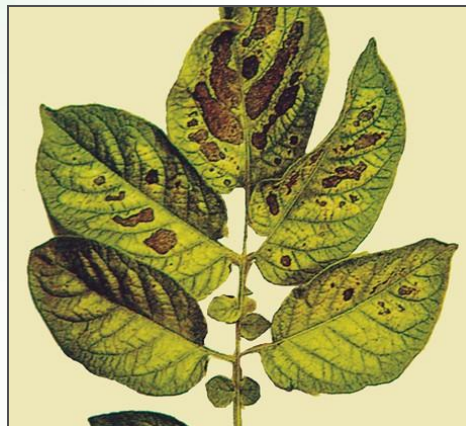
Σιτάρι



# Συμπτώματα έλλειψης μαγνησίου



Τομάτα



Πατάτα



Μπιζέλι



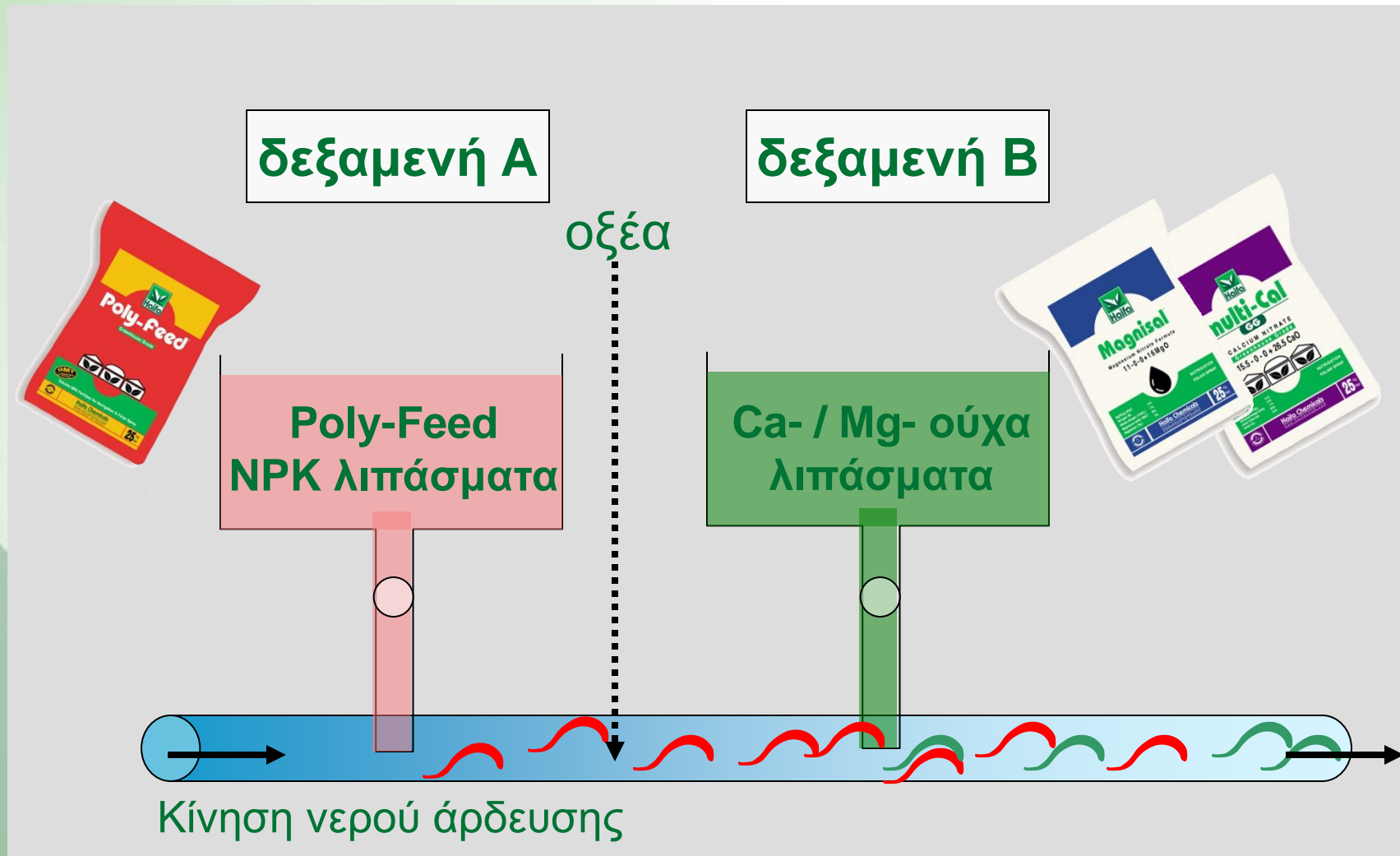
Πιπεριά

# Συστάσεις εφαρμογών Magnisal®

Για Nutrigation™ (υδρολίπανση)

- ❖ Συνιστώνται όταν το νερό άρδευσης περιέχει υψηλές συγκεντρώσεις θειικών
- ❖ Μπορεί να εφαρμοσθεί με χαμηλής ποιότητας νερού (υψηλή EC, αδιάλυτα στερεά)
- ❖ Είναι ασφαλές στην χρήση με κάθε τύπο εξοπλισμού άρδευσης
- ❖ Υπό κανονικές συνθήκες η δοσολογία Mg πρέπει να κυμαίνεται μεταξύ 20-60 ppm στις πιο κοινές πρακτικές άρδευσης

# Nutrigation™ με σύστημα 2 δεξαμενών





# Συστάσεις εφαρμογών Magnisal®

Για διαφυλλικούς ψεκασμούς

- ✦ Όταν απαιτείται η θεραπεία μιας τροφοπενίας
- ✦ Όταν η λειτουργία του ριζικού συστήματος έχει διαταραχθεί
- ✦ Όταν άλλοι λόγοι διακόπτουν ή δυσχεραίνουν την απορρόφηση μαγνησίου από το έδαφος



# Δοσολογίες ψεκασμών Magnisal®

Μήλα

Χρόνος εφαρμογής	Συγκέντρωση
<ul style="list-style-type: none"><li>από την έναρξη της άνθησης και κάθε 14 μέρες</li><li>3-4 επαναλήψεις</li></ul>	0,8-1,5%



# Δοσολογίες ψεκασμών Magnisal®

Εσπεριδοειδή

Χρόνος εφαρμογής	Συγκέντρωση
<ul style="list-style-type: none"><li>3-4 επαναλήψεις στο ανοιξιιάτικο κύμα βλάστησης μετά την έκπτυξη του <math>\frac{2}{3}</math> των φύλλων και όσο οι ιστοί παραμένουν μαλακοί</li><li>1-4 επαναλήψεις</li></ul>	1-1,5%





# Δοσολογίες ψεκασμών Magnisal®

Φυλλοβόλα δένδρα

Χρόνος εφαρμογής	Συγκέντρωση
<ul style="list-style-type: none"><li>1-4 επαναλήψεις από την έναρξη της άνθησης και κάθε 14 μέρες</li><li>3-4 επαναλήψεις</li></ul>	0,5%



# Δοσολογίες ψεκασμών Magnisal®

## Αμπέλι

Χρόνος εφαρμογής	Συγκέντρωση
<ul style="list-style-type: none"><li>από την έναρξη του φουσκώματος των οφθαλμών (για την προστασία έναντι της «ξηράνσης της ράχης») ή της καρπόδεσης (για την προστασία έναντι της «χλώρωσης») και κάθε 10 μέρες</li><li>1-3 επαναλήψεις</li></ul>	0,5-1%



# Δοσολογίες ψεκασμών Magnisal®

Ελιά

Χρόνος εφαρμογής	Συγκέντρωση
<ul style="list-style-type: none"><li>1 εβδομάδα πριν την άνθηση</li><li>1 επανάληψη 3 εβδομάδες μετά</li></ul>	0,5%





# Δοσολογίες ψεκασμών Magnisal®

Πατάτα

Χρόνος εφαρμογής	Συγκέντρωση
<ul style="list-style-type: none"><li>στην 2, 3 &amp; 4η εβδομάδα από το φύτευμα</li><li>3 επαναλήψεις</li></ul>	0,75-1,5%



# Δοσολογίες ψεκασμών Magnisal®

Τομάτα

Χρόνος εφαρμογής	Συγκέντρωση
☛ στο ξεκίνημα της καρπώδεσης	0,5-1,5%





# Δοσολογίες ψεκασμών Magnisal®

Αγγούρι

Χρόνος εφαρμογής	Συγκέντρωση
στο ξεκίνημα της καρπόδεσης	0,5%

# Δοσολογίες ψεκασμών Magnisal®

Κριθάρι

Χρόνος εφαρμογής	Συγκέντρωση
☛ στο ξεκίνημα της καρπόδεσης	0,5%

# Δοσολογίες ψεκασμών Magnisal®

Χειμωνιάτικο Σιτάρι

Χρόνος εφαρμογής	Συγκέντρωση
<ul style="list-style-type: none"><li>στην έναρξη του καλαμώματος</li><li>στο σχηματισμό των γονάτων</li><li>στην εμφάνιση του φύλλου «σημαίας»</li><li>στην ολοκλήρωση της άνθησης</li></ul>	0,5%



# Υδατοδιαλυτά λιπάσματα της Haifa που συνδυάζονται με το Magnisal®

Λίπασμα της Haifa	Θρεπτικά που παρέχουν	Κατάλληλο για Nutrivation™	Κατάλληλο για ψεκασμούς
<b>Multi-K®</b>	N P	✓	✓
<b>Multi-MAP®</b>	N P	✓	✓
<b>Multi-MKP®</b>	P K	✓	✓
<b>Multi-Cal®</b> (νιτρικό ασβέστιο)	Ca N	✓	
<b>Multi-Micro</b> (ιχνοστοιχεία σε χηλική μορφή)	Fe Mn Cu Zn	✓	✓

# Υδατοδιαλυτά λιπάσματα της Haifa που συνδυάζονται με το Magnisal®

Λίπασμα της Haifa	Θρεπτικά που παρέχουν	Κατάλληλο για Nutrigation™	Κατάλληλο για ψεκασμούς
<b>Multi-K®</b> εμπλουτισμένο	N K + B S Mg ME	✓	✓
<b>Poly-Feed® GG</b>	N P K	✓	✓
<b>Poly-Feed® Drip</b>	N P K	✓	
<b>Poly-Feed® Foliar</b>	N P K		✓
<b>Poly-Feed® MAR</b>	N P K + θαλάσσια φύκια		✓
<b>Bonus-npK®</b>	N K		✓